



Oferta pracy dla Pielęgniarek i Pielęgniarzy

Rekrutacja: Adecco Poland Sp. z o.o.

Adecco Poland Sp. z o.o. **od ponad dwóch lat** prowadzi rekrutację Pielęgniarek i Pielęgniarzy z wyższym wykształceniem zainteresowanych podjęciem pracy w Norwegii.

Od tego czasu **kurs języka norweskiego podjęło z nami ponad 120 osób**. Z sukcesem zakończyliśmy **12 edycji rekrutacji i kursu językowego**.

Kwalifikacje specjalistów z zakresu pielęgniarstwa są **wysoko cenione w Norwegii**. Współpracując z naszym norweskim oddziałem oferujemy polskim pielęgniarkom i pielęgniarzom możliwość pracy w służbie zdrowia o wysokim standardzie, wynagrodzenia adekwatne do kwalifikacji oraz ciekawą kulturę pracy.



W **lipcu 2010** kurs języka norweskiego rozpoczęło kolejne 11 osób. Aktualnie toczy się rekrutacja dotycząca kursu **od października 2010 roku**, z rozpoczęciem pracy w Norwegii w roku 2011.

Kolejne planowane kursy:

- od listopada 2010
- od stycznia 2011



Zapoznaj się z ofertą, a następnie skontaktuj ze swoim Konsultantem, aby uzgodnić termin spotkania kwalifikacyjnego w biurze Adecco Poland.

Miejsce pracy: NORWEGIA
Pracodawca: Adecco Helse AS



Każdego dnia 700.000 osób, w ponad 70 krajach, idzie do pracy za pośrednictwem Adecco AS, największego światowego aktora na arenie sektora zatrudnienia. Na obszarze całej Norwegii mamy ponad 70 biur, które angażują 10.000 pracowników – każdego dnia!

Adecco Helse jest w skali Norwegii największym aktorem w wynajmie personelu medycznego różnych specjalizacji i Ty jesteś ważną częścią Adecco Helse AS.

Mamy nadzieję na dobrą współpracę i serdecznie witamy Cię w Adecco Helse!

Co będzie się działo przez następne miesiące:

Rozpoczniesz teraz czteromiesięczny kurs języka norweskiego. Przez 14 tygodni nauczanie będzie odbywało się w Campusie w Polsce, a przez ostatnie 2 tygodnie w Oslo.

Program jaki obejmuje kurs jest obszerny i bazuje na literaturze z zakresu nauki podstawowej komunikacji, uzupełnionej o odpowiednią terminologię fachową. Obok tradycyjnych materiałów do nauki języka, wykorzystywane będą też programy komputerowe, norweskie filmy, ćwiczenia ze słuchu, gry, pomoce wizualne itp.

Kurs odbywa się codziennie i największy nacisk kładziemy na dialogi i różnorodność w nauczaniu. Program jest obszerny i stawia się wysokie wymagania odnośnie własnej aktywności i inicjatywy. Na koniec kursu odbędzie się egzamin pisemny i ustny. Jednocześnie przejdiesz też norweski test stopnia trzeciego o standardzie europejskim (Norsk prøve 3, European Framework). Twój własny wkład w trakcie kursu jest inwestycją w to jak szybko wdrożysz się w swoją pracę pielęgniarki / pielęgniarza. Pamiętaj, że dobre zdolności komunikacyjne są decydujące w tym zawodzie.

Nadzór Adecco Helse w trakcie kursu.

Adecco Helse będzie odwiedzało Cię w Campusie każdego miesiąca. Robimy tak, aby się z Tobą zapoznać, odpowiedzieć na Twoje pytania i oczywiście obserwować postępy w nauce języka. Pierwszego dnia podpiszesz swój kontrakt z Adecco Helse. Gwarantuje Ci on stałą pracę u nas, kiedy przyjedziesz do Norwegii. Warunkiem jest zdanie egzaminu.

Nauka w Norwegii:

W trakcie dwóch tygodni kursu w Norwegii będzie miało miejsce wiele różnych wydarzeń. Oprócz intensywnej nauki norweskiego, będziesz także odwiedzał/ -a nasze domy opieki. Da Ci to możliwość zobaczenia i doświadczenia norweskiej opieki zdrowotnej, a jednocześnie praktykowania

języka. Również tutaj ważne jest, aby pokazać swoje zaangażowanie i inicjatywę. Wykorzystaj ten czas na ćwiczenie języka i zapoznanie się z rutynami. Zadawaj pytania i bądź aktywnym uczestnikiem.

W trakcie tego ostatniego miesiąca w Norwegii Adecco będzie organizowało także własne wykłady o Adecco, Twoich prawach i zobowiązaniach, kulturze i różnicach kulturowych, prawie medycznym, oraz o norweskiej służbie opieki zdrowia. Będzie także możliwość spotkania się z innymi pielęgniarkami i pielęgniarzami z Polski, którzy są zatrudnieni przez Adecco i mieszkają obecnie w Norwegii.

Jeden dzień jest także przeznaczony na spotkanie z Twoim konsultantem w Adecco Helse. Od niego otrzymasz informacje o Twoich zadaniach, szkoleniu, miejscu zamieszkania, dalszym kursie językowym oraz o podróży do Twojego nowego miejsca zamieszkania. Twój konsultant będzie śledził Twoje sprawy w trakcie pracy dla Adecco Helse.

Czego oczekuje Adecco:

Adecco oczekuje, iż zrobisz wszystko co w Twojej mocy, aby nauczyć się języka, pokazując jednocześnie pozytywne nastawienie przez cały ten proces. Stawiamy także wymagania w stosunku do Twojej praktyki zawodowej w pielęgniarstwie.

Twoje zaangażowanie w pracy i sposób bycia jest czynnikiem decydującym w budowaniu opinii klienta na temat Adecco Helse. Pamiętaj, że jesteś obliczem Adecco, które pokazywane jest otoczeniu. Jeśli nie okazujesz inicjatywy lub chęci komunikowania się, może to mieć konsekwencje dla Adecco. Jeśli masz jakiegokolwiek pytania lub zmartwienia, jesteśmy tu dla Ciebie! Pamiętaj, że Twoim pracodawcą jest Adecco, a nie klient, u którego pracujesz. Zależy nam na tym, abyś dobrze się czuł i będziemy towarzyszyć Ci szczególnie w tym pierwszym okresie pracy w Norwegii.

Bardzo ważne jest abyś na początku dawał znać, jeśli czegoś nie rozumiesz: uśmiechnij się i powiedz, że potrzebujesz pomocy. Każdy ma prawo pytać. Nie mów „tak” i nie udawaj, że rozumiesz, jeśli tak nie jest. To stwarza atmosferę niepewności.

Co oferuje Ci Adecco:

Pewnego i solidnego pracodawcę!

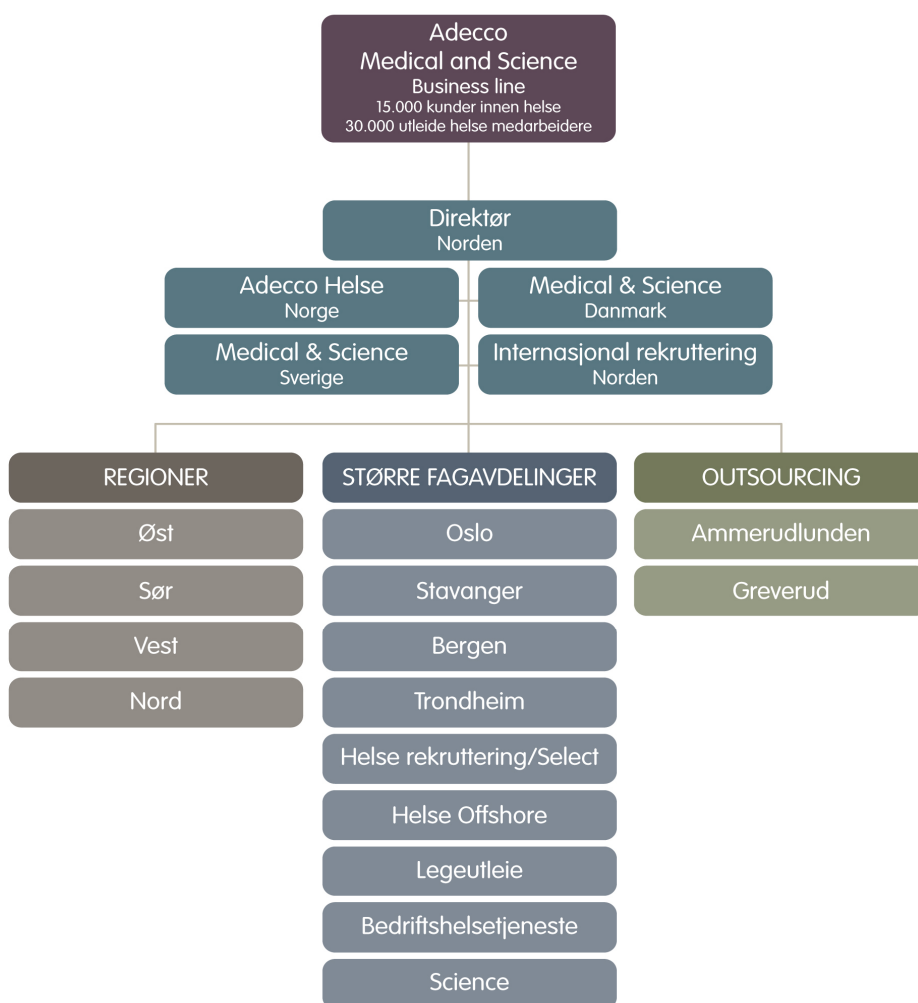
Adecco jest w Norwegii największym biurem pośrednictwa na rynku zatrudnienia, ma umowę ze szpitalami i domami opieki w całej Norwegii. Jest wiele możliwości dla Ciebie w zawodzie pielęgniarki/ -arza!

Adecco zatroszczy się o to abyś miał pracę po przyjeździe do Norwegii. Twój kontrakt z nami zabezpiecza Ci stałe stanowisko pracy, a Twoje prawa zgodne są z kodeksem pracy. Adecco Helse

śledzi Twoje sprawy zarówno w trakcie kursu jak i po jego zakończeniu. Po przyjeździe do Norwegii zostanie na stałe przydzielony Ci konsultant.

Adecco pomoże Ci przy wszystkich dokumentach niezbędnych do zamieszkania i rozpoczęcia pracy w Norwegii. Pomożemy Ci także w znalezieniu szkoły lub przedszkola dla twoich dzieci, oraz spróbujemy znaleźć pracę Twojemu mężowi/ Twojej żonie. Pamiętaj, że warunkiem jest opanowanie przez nich języka norweskiego.

Wiecej informacji o Adecco Helse otrzymasz w trakcie dnia informacyjnego w Norwegii, podczas którego otrzymasz także swój własny segregator współpracownika.



Pierwsze zadania dla Adecco Helse

Kiedy zakończysz kurs norweskiego i zaczniesz swoje pierwsze zadania w pracy, to w tym początkowym okresie pracy będziesz "studentem". Oznacza to, że możesz wykonywać część typowo pielęgniarskich zadań, ale nie wszystkie, ponieważ wciąż musisz uczyć się więcej norweskiego. Zadania, które będziesz wykonywał/ -a w Norwegii będą inne niż te, do których przywykłeś/ -łaś w Polsce.

Początkowy czas powinniście wykorzystać na praktykę języka! W norweskich domach opieki, jednym z głównych zadań pielęgniarskich jest rozmowa z mieszkającymi tam, jak i z ich bliskimi. Komunikacja jest bardzo ważna!

Dyżur dzienny w domu opieki, rutyny:

- Raport ustny z dyżuru nocnego
- Toaleta poranna
- Śniadanie z wydaniem leków
- Różnorodne zajęcia dla podopiecznych
- Zadania pielęgniarskie: zmiana opatrunków, pobieranie krwi, cewnikowanie, opieka nad pacjentem stomijnym, obsługa sondy, wizyty
- Interdyscyplinarne spotkania z lekarzem, fizjoterapeutą, terapeutą zajęciowym. Czasami rodzina podopiecznego może uczestniczyć w takich spotkaniach.
- Obiad
- Raport pisemny na komputerze
- Raport ustny dla dyżuru wieczornego



Twoje główne zadania w pierwszym okresie pracy będą następujące:

- Toaleta poranna; mycie lub przysznic pacjentów
- Obserwacja zmian w stanie podopiecznych, meldowanie o zmianach
- Komunikowanie się z pacjentem
- Pomoc przy nakrywaniu do stołu, podawaniu i przygotowaniu posiłków, sprzątanii po śniadaniu
- Zadania pielęgniarskie; bierzesz udział w obserwacji, zmieniasz opatrunki, z biegiem czasu wykonujesz pobieranie krwi itp. Zależy to od tego, jakie jest Twoje wcześniejsze doświadczenie zawodowe i w jakim stopniu opanowałeś/ -łaś język.
- Raporty. Uczestniczysz w raportach, a kiedy Twoje umiejętności językowe będą wystarczająco dobre, sam/ -a będziesz je wykonywał/ -a.

Inne ważne rutyny w domu opieki;

Ważne abyś przeszedł / przeszła szkolenie przeciwpożarowe

Musisz przejść szkolenie w obsłudze podnośnika pacjentów (windy).

Musisz wiedzieć z kim skontaktować się w nagłej sytuacji

Musisz wiedzieć gdzie znajduje się defibrylator



Pamiętaj, aby pytać, jeśli jest coś, czego nie potrafisz lub nie rozumiesz. Lepiej jest zapytać jeden raz za dużo niż o jeden za mało. Nie mów, że rozumiesz, jeśli tak nie jest. To stwarza atmosferę niepewności.

Zapoznaj się i wcielaj w życie procedury domu opieki

Praca w Norwegii dla Adecco Helse

O Adecco Helse

Adecco Helse jest biurem pośrednictwa pracy z ogromną siecią klientów. Dysponujemy szeroką ofertą zleceń w domach opieki, w ośrodkach zdrowia na posadach pielęgniarek środowiskowych, a także zleceniami w pododdziałach szpitali. Dzięki pracy w Adecco uzyska pani (pan) możliwość pracy w różnych miejscach. Z doświadczenia wiemy, że nasze polskie pielęgniarki (pielęgniarze) cenią sobie stabilny tryb życia, dlatego dokładamy wszelkich starań, aby zapewnić pani (panu) jak największą stabilizację i stałe zlecenia. Praca w Adecco Helse wymaga jednak pewnej elastyczności, ponieważ możliwa jest zmiana miejsca pracy. Gwarantujemy pani (panu) płacę minimalną oraz to, że jako stały pracownik Adecco Helse będzie pani (pan) miała te same prawa co pielęgniarka (pielęgniarz) pracujący bezpośrednio dla szpitala lub domu opieki. Dodatkowo otrzyma pani (pan) możliwość większego wyboru, ponieważ Adecco Helse może zaoferować pani (panu) zlecenia w różnych miejscach pracy i w różnych miastach, jeśli jest to pani (pana) życzeniem. Adecco Helse to solidny pracodawca, który dba o pani (pana) prawa i interesy.

Pierwsze zlecenie – w domu opieki

Wszystkie polskie pielęgniarki (pielęgniarze), które przyjeżdżają do Norwegii by pracować dla Adecco Helse zaczynają od zlecenia w domu opieki. Tempo pracy jest tam spokojniejsze niż w szpitalu, co pozostawia więcej czasu na praktyczną naukę języka norweskiego. W początkowym okresie zlecenia, pani (pana) najważniejsze zadanie to komunikowanie się w języku norweskim z mieszkańcami i personelem ośrodka oraz przyswajanie zasad i reguł obowiązujących w domu opieki. Praca pielęgniarki (pielęgniarza) w Norwegii opiera się w dużej mierze na opiekowaniu się pacjentami, dlatego z pewnością zauważy pani (pan), że pani (pana) dzień pracy będzie się opierał w większym stopniu na wypełnianiu procedur dotyczących opieki nad pacjentami, natomiast w mniejszym stopniu na wykonywaniu zadań technicznych. Oczekujemy, że będzie pani (pan)

wykazywać inicjatywę zarówno w kwestii nauki, jak i zadań wykonywanych w pracy. Otrzyma pani (pan) niezbędne przeszkolenie, ale to pani (pana) będzie odpowiedzialna za zapoznanie się z procedurami domu opieki oraz za pracę nad polepszaniem pani (pana) umiejętności językowych.

Oczekiwania Adecco względem pani (pana)

Po ukończeniu 4-miesięcznego kursu języka norweskiego i rozpoczęciu pracy w domu opieki, zacznie pani (pan) pracę jako pielęgniarka (pielęgniarz) o statusie ucznia. Adecco oczekuje od pani (pana), że po podjęciu pracy będzie pani (pan) kontynuować naukę języka norweskiego na kursie językowym w Norwegii. Przed panią (panem) jeszcze dużo nauki zanim osiągnie pani (pan) wystarczająco dobry poziom języka, by móc podejmować zlecenia jako pielęgniarka (pielęgniarz). Oczekujemy, że włoży pani (pan) dużo wysiłku w doskonalenie swoich umiejętności językowych, tak by zrobić jak największe postępy i móc podjąć pracę pielęgniarki (pielęgniarza) po 3-6 miesiącach. Przyniesie to pani (panu) wiele pożytku – im wyższe umiejętności językowe, tym wyższe wynagrodzenie. Żeby móc rozpocząć pracę w szpitalu pani (pana) umiejętności językowe muszą być na wysokim poziomie.

Zlecenia w szpitalach i specjalne wymagania dotyczące wykształcenia

Jako pielęgniarka (pielęgniarz) w domu opieki będzie pani (pan) pracowała przez minimum 6 miesięcy, z reguły jednak do roku lub dłużej. Kiedy osiągnie pani (pan) bardzo dobry poziom zrozumienia języka i będzie się pani (pan) komunikować na wysokim poziomie, otrzyma pani (pan) możliwość podjęcia pracy na oddziałach szpitalnych, jeśli będzie to pani (pana) życzeniem. Jeśli pracowała pani (pan) na oddziałach specjalistycznych szpitala – takich jak oddział intensywnej terapii, anestezyjologiczne, czy operacyjny – i chce pani (pan) podjąć podobną pracę, musi pani (pan) po pierwsze posiadać wykształcenie w zakresie wybranej specjalizacji, po drugie musi ono zostać uznane przez szpital. Jeśli posiada pani (pan) jedynie doświadczenie, ale nie wykształcenie w zakresie danej specjalizacji, nie może pani (pan) się spodziewać pracy na danym oddziale w Norwegii bez uprzedniego zdobycia odpowiedniego wykształcenia.

Najczęściej zadawane pytania:

Adecco jako pracodawca:

1. Jakie prawa gwarantuje mi kontrakt z Adecco Helse?

Kontrakt z Adecco gwarantuje pani (panu) prawa w oparciu o norweski kodeks pracy.

Umowa o pracę, którą pani (pan) podpisuje potwierdza, że to Adecco Helse jest pani (pana) pracodawcą oraz, że to Adecco Helse jest odpowiedzialne za to, żeby pani (pan) otrzymywała wynagrodzenie oraz dodatek urlopowy.

Jest pani (pan) zatrudniona na zasadzie stałej umowy o pracę w wymiarze pełnego etatu i ma pani (pan) prawo do wynagrodzenia za 142 godziny pracy miesięcznie – na zasadzie wzajemnego zobowiązania. Dodatkowo wliczane są nadgodziny oraz dodatek za pracę wieczorami i w weekendy. Jeżeli zdecyduje się pani (pan) na urlop, zostanie on odliczony od pensji.

2. Czy mogę zdecydować gdzie w Norwegii chcę zamieszkać?

Wypełnia pani (pan) formularz, na którym podaje pani (pan) trzy miejsca, w których chciałaby pani (pan) mieszkać. Dokładamy wszelkich starań, aby umożliwić pani (panu) osiedlenie się tam, gdzie pani (pan) sobie życzy, jednak nie zawsze możemy zagwarantować pracę w miejscu pani (pana) pierwszego wyboru.

3. Czy Adecco pomaga w znalezieniu mieszkania?

To my znajdujemy pani (panu) pierwsze mieszkanie lub kwatery. Z powodów ekonomicznych zalecane jest dzielenie kwatery/mieszkania z kimś z kursu. Może pani (pan) na własną rękę poszukać innego miejsca zamieszkania w dowolnym momencie – pod warunkiem, że nie naruszy to zasad okresu wypowiedzenia pierwszego mieszkania.

4. Co ze szkołą dla moich dzieci?

Adecco pomoże pani w znalezieniu szkoły dla pani (pana) dzieci. Sama rejestruje pani (pan) dzieci po ich przyjeździe do Norwegii.

5. Co z ubezpieczeniem i emeryturą?

Podczas gdy przebywa pani (pan) na terenie Campusu, jest pani (pan) objęta ubezpieczeniem od nieszczęśliwych wypadków. Proszę pamiętać, że jest ono ważne tylko na terenie Campusu! Po przyjeździe do Norwegii zostanie pani (pan) objęta umową ubezpieczeniową i emerytalną Adecco, dodatkowo uzyskuje pani (pan) prawa w norweskim systemie ubezpieczeń społecznych.

6. Jak wysoki podatek będę płacić?

Podatek od przeciętnego wynagrodzenia wynosi 28%. Potrzebuje pani (pan) nowej karty podatkowej każdego roku. Musi pani (pan) także dostarczać co roku rozliczenie podatkowe. Adecco Helse pomoże pani (panu) w wypełnieniu pierwszej karty podatkowej. Więcej informacji w języku polskim na temat podatków można znaleźć na stronie: www.skatteetaten.no

7. Jak wygląda kwestia urlopu?

Może pani (pan) wziąć 5 tygodni urlopu rocznie. Urlop musi być uzgodniony z i zatwierdzony przez konsultanta. Nie zalecamy brania urlopu podczas pierwszych miesięcy pracy, ponieważ wtedy najważniejszy jest rozwój językowy. Proszę pamiętać, że w trakcie urlopu nie otrzymuje pani (pan) wynagrodzenia. Dodatek urlopowy dostaje pani (pan) w czerwcu następnego roku.

8. Ile wynosi zasiłek na dziecko i jak mogę się o niego ubiegać?

Otrzymuje pani (pan) 970 NOK zasiłku na dziecko miesięcznie.

Można się o niego ubiegać zaraz po przyjeździe i otrzymaniu pozwolenia na pobyt w Norwegii.

Adecco Helse pomoże pani (panu) z wypełnieniem podania oraz udzieli informacji.

9. Karta zdrowia. Jak ją dostać?

Ponieważ Norwegia ma podpisaną umowę z EOG, jest pani (pan) ubezpieczona na wypadek nagłej choroby za granicą. Aby otrzymać zwrot kosztów musi pani (pan) posiadać **kartę ubezpieczenia zdrowotnego**.

Kartę może pani (pan) zamówić na stronie internetowej NAV lub odebrać osobiście w lokalnym biurze NAV. Może tam pani (pan) również uzyskać informacje o tym co zrobić, żeby pani (pana) ubezpieczenie objęło pozostałych członków rodziny. Informacje są dostępne w języku polskim na stronie: www.nav.no

Adecco Helse organizuje w Norwegii dzień otwarty, w trakcie którego otrzyma pani (pan) więcej informacji o Adecco jako pracodawcy, a także dodatkowe informacje o różnicach kulturowych, służbie zdrowia oraz o tym czego oczekuje się od pani (pana) zawodu w Norwegii. Dodatkowo raz w miesiącu odwiedzamy Campus, aby śledzić postępy w nauce języka i odpowiadać na wszelkie pytania!

Życzymy powodzenia na kursie i cieszymy się na pani (pana) przyjazd do Norwegii!

Ważne adresy:

www.nav.no (**zasilek na dziecko, przepisy, zdrowie**) *Informacje w języku polskim!*

www.udi.no (**pozwolenie na pracę i pobyt, łączenie rodzin**) *Informacje w języku polskim!*

www.skatteetaten.no (**podatek, rozliczenie, zmiana zameldowania**) *Informacje w języku polskim!*

PŁACE & WYDATKI W NORWEGII. PIERWSZY OKRES 2008

Średnie stawki:

Zarobki: 155 nok na godzinę

Normalny rok pracy: 1850 godzin w roku (12 miesięcy)

= 23 895 nok na miesiąc

+ średnia dodatków za wieczory, noce i weekendy

Wieczór / noc dodatek: ok. 60 nok na godzinę. Weekend: ok. 40 nok na godzinę.

(Jeśli przykładowo pracujesz w sobotni wieczór to dostajesz obydwie dodatki = ok. 100 nok dodatkowo na godzinę)

Przeciętnie otrzymujesz dodatkowo: 5500 nok miesięcznie

Łącznie = 29 395 nok miesięcznie (stawka podstawowa wraz z dodatkami)

Przewidywane stopnie płacowe:

- Płaca na dzień dzisiejszy: **155 NOK** na godzinę
- Płaca po 3 miesiącach : **165 NOK** na godzinę
- Płaca po 6 miesiącach : **170 NOK** na godzinę
- Płaca po 12 miesiącach : **175 NOK** na godzinę
- Płaca po 24 miesiącach : **185 NOK** na godzinę

Wzrost stawek uzależniony jest od postępów w opanowaniu języka, co oznacza, że po okresie 3 do 6 miesięcy będzie posiadać wystarczające umiejętności językowe aby pracować jako pielęgniarka / pielęgniarz. Takie jest oczekiwanie Adecco wobec Ciebie. Ocena postępów językowych będzie przebiegała we współpracy między klientem a Adecco.

Podatek:

Przeciętny miesięczny podatek: 7054 nok na miesiąc (24%, w pierwszym roku). Zapewnia Ci to pełne prawa w stosunku do norweskiego urzędu ubezpieczeń społecznych (folketrygd). M.in. darmową opiekę szpitalną, zasiłek chorobowy itp.

Jeśli po okresie dwuletniej umowy nadal będziesz chciał/ -a pracować dla Adecco, otrzymasz 20 000 nok rocznie! Wymagany jest pełen etat jako pielęgniarz / pielęgniarka w Adecco.

Wydatki w Norwegii:

1. Kurs: 50 000 nok. Kurs obejmuje:

- Campus – administracja, klasa, zakwaterowanie, wyżywienie
- Płaca nauczyciela
- Pożyczka studencka: 2500 nok wypłacane co miesiąc
- Wydatki administracyjne w Polsce
- Literatura i pomoce naukowe
- Dokumenty administracyjne
- Nauczanie w Norwegii : zakwaterowanie, diety, klasa, hospitacje
- Ubezpieczenia
- Opłata autoryzacyjna
- Transport w Oslo w czasie kursu
- Bilet lotniczy do Oslo przed kursem

Sam/ -a decydujesz na ile miesięcy podzielisz spłatę tej kwoty (12, 16 lub 18 miesięcy)

- **12 miesięcy = 4167 nok**
- **16 miesięcy = 3125 nok**
- **18 miesięcy = 2778 nok**

Miesięcznie pozostanie Ci : 15 563 nok (przyjmując opłatę za mieszkanie 4000 nok)

Adecco Helse gwarantuje 142 godziny pracy miesięcznie.

Dodatek urlopowy: 10.2 % (wypłacany w czerwcu każdego roku). Urlop: 5 tygodni rocznie (planowane z konsultantem)

2. Opłaty za wynajem mieszkania:

Opłaty za wynajem mieszkania zależą od jego wielkości oraz miasta/ okolicy. Wynajem w największych miastach jest najdroższy. Opłaca się wynajmując mieszkanie nieco poza miastem. Cena wynajmu jest główną przyczyną, dla której prosimy Cię o poczekanie z przyjazdem rodziny. Sam/ -a decydujesz o swoim miejscu zamieszkania. Adecco pomoże Ci z pierwszym zakwaterowaniem i na ile to tylko będzie możliwe, będziemy próbowali spełnić Twoje wymagania.

Stancja:

Stancja to 1 pokój 8-15 m² w mieszkaniu z pokojami do wynajęcia lub we wspólnocie mieszkaniowej (dom lub duże mieszkanie). Wynajmujący ma własny pokój, ale dzieli kuchnię i łazienkę z innymi wynajmującymi. Stancja ma najczęściej proste wyposażenie: łóżko, szafa, stół, krzesło. Może to również być pokój z aneksem kuchennym i dostępem do (własnej) łazienki u rodziny.

- Przeciętna cena stancji: od 2500 – 4000 nok

Mieszkanie 1-pokojowe

Mieszkanie 1-pokojowe ma 1 sypialnię/ pokój dzienny z aneksem kuchennym lub własną kuchnią i łazienką. Wielkość mieszkania może wahać się od ok. 15 m² do 35 m². Nie umeblowane od 4000 nok wzwyż, częściowo lub całkowicie umeblowane od 4500 / 5000 nok wzwyż. Częściowo umeblowane może oznaczać, że są tam sprzęty AGD tj. lodówka i kuchenka, ale nie ma żadnych innych mebli. Umeblowane w niektórych przypadkach oznacza pełne umeblowanie, łącznie ze sprzętami kuchennymi.

- Przeciętna cena mieszkania 1-pokojowego : 4000 NOK – 6000 NOK

Mieszkanie 2-pokojowe

Mieszkanie 2-pokojowe składa się z sypialni, pokoju dziennego, kuchni i łazienki. Wielkość waha się od ok. 35 m² do 65 m². W większych miastach cena mieszkania 2-pokojowego może być wyższa niż podana poniżej;

- Przeciętna cena mieszkania 2-pokojowego : 5000 NOK – 8000 NOK

Możesz samodzielnie poszukać stacji lub mieszkania na następujących stronach internetowych;

www.finn.no; www.zett.no; www.utleiemegleren.no

3. Prąd:

200 – 500 nok miesięcznie (zależne od tego czy jest ogrzewanie centralne i od wielkości mieszkania)

Ceny różnych produktów:

W sklepie

Mleko 10 - 15 kr/ litr

Chleb 20 -30 kr /sztuka

Ser 70 - 100 kr/ kilogram

Dżem 20 kr / słoik

Jabłka 20kr / kilogram

Banany 15kr/ kilogram

Mięso mielone 80 kr/ kilogram

Kurczak 50 kr / sztukal

Ziemniaki 10-20kr/ kilogram

Komunikacja miejska w Oslo:

Pojedynczy bilet: 24/ 34kr

Karta na 8 przejazdów (Flexikort): 160 kr

Bilet 7-dniowy: 200kr

Bilet miesięczny: 550kr

Fryzjer: ok. 500 kr lub więcej w Oslo (w innych miejscach ceny mogą się różnić)

Perfumeria: opłaca się kupować szampon, balsam, kremy itp. w zwykłym sklepie z codziennymi produktami, ceny w perfumeriach są stosunkowo wysokie.

Zasiłek rodzinny: 970 kr miesięcznie

Przedszkole: cena maksymalna 2500 kr miesięcznie

Zajęcia organizowane przez szkołę w czasie wolnym: ok. 2000/ 2500 kr miesięcznie

Stawki u lekarza rodzinnego: 180 / 230 kr za wizytę (badania krwi, moczu itp. dodatkowo)

W kawiarni:

Cappuccino 30 / 35 kr

Kaffe latte 30 / 35 kr

Kawa 20 / 25 kr

Bagietka 50 / 60 kr

Kino: 80 kr za bilet

Umowa między Adecco Helse AS oraz kandydatem zaakceptowanym na kurs językowy

Firma Adecco Helse AS jako pracodawca, oraz

Imię i nazwisko:

Data urodzenia::

zawarli w dniu dzisiejszym umowę regulującą warunki pracy z Adecco Helse

Adecco zobowiązuje się niniejszym do zagwarantowania kandydatowi zatrudnienia na pełen etat, pod warunkiem, że kandydat spełnia następujące kryteria:

1. Kandydat zda pisemny i ustny egzamin na koniec kursu językowego
2. Kandydat spełnił kryteria podczas trwania kursu
3. Kandydat otrzymał norweską autoryzację jako pielęgniarz/pielęgniarka oraz dowód rejestracji z UDI (wcześniejsze 'pozwolenie na pracę')
4. Kandydat wykazuje odpowiednie nastawienie oraz kompetencje, by pracować jako pielęgniarz/pielęgniarka w Norwegii
5. Kandydat zaakceptuje i podpisze umowę o pracę z Adecco Helse oraz umowę o zwrocie kosztów Adecco Helse

Jeśli Adecco, z powodów wymienionych poniżej, uzna, że należy usunąć kandydata z kursu, kandydat będzie obowiązany kosztem 9150 NOK po upływie pierwszego tygodnia.

- Jeżeli okaże się, że kandydat przedstawił fałszywe dokumenty związane z wykształceniem i pracą lub zataił informacje z tym związane.
- Jeżeli kandydat nie poinformował o istotnych problemach związanych z zatrudnieniem, takimi jak stosowanie używek, zły stan zdrowia, trudności w przyswajaniu wiedzy lub kłopoty osobiste, mogących mieć wpływ na proces nauki, przeniesienie się do Norwegii lub wykonywanie pracy jako pielęgniarz/pielęgniarka.
- Kandydat wykazuje brak zainteresowania, zaangażowania lub chęci do nauki
- Kandydat nie zda egzaminu podczas kursu
- Kandydat rezygnuje z kursu przed upływem pierwszego miesiąca nauki

W przypadku rezygnacji z kursu po upływie pierwszego miesiąca, kandydat zobowiązuje się do spłaty realnych kosztów kursu w dodatku do kosztu 9150 i spłaty wynagrodzenia w wysokości 2500 wypłacanej każdego miesiąca. Pełne koszty kursu zależą od momentu złożenia wypowiedzenia.

W trakcie trwania kursu kandydat będzie otrzymywał miesięczne wynagrodzenie w wysokości 2500 NOK. W ostatnim miesiącu kandydat otrzyma dodatkowo 1000 NOK diety. Adecco gwarantuje ubezpieczenie kandydata przez okres trwania kursu.

Plan zwrotu kosztów kursu:

Kandydat akceptuje niniejszym regulamin zwrotu kosztów kursu poniesionych przez Adecco Helse, w łącznej sumie 50 000 NOK. Kurs obejmuje 640 godzin lekcyjnych nauki języka pod kierownictwem Adecco Helse, w tym egzamin końcowy. W czasie trwania kursu Adecco odpowiada za szkolenie, materiały szkoleniowe, zakwaterowanie i wyżywienie.

Koszty kursu obejmują:

- Campus – klasy i zakwaterowanie
- Pensję wykładowcy
- Miesięczną pensję w wysokości 2500 NOK
- Koszty administracyjne
- Literaturę, materiały szkoleniowe, egzaminy
- Dokumenty i koszty ich autoryzacji
- Okres szkolenia w Norwegii; klasy, zakwaterowanie, materiały, transport, praktyka
- Ubezpieczenia
- Podróż do Norwegii

Istnieje możliwość wyboru okresu zwrotu kosztów:

Spłaty obejmujące okres 12 miesięcy: 4167 NOK miesięcznie

Spłaty obejmujące okres 16 miesięcy: 3125 NOK miesięcznie

Spłaty obejmujące okres 18 miesięcy: 2778 NOK miesięcznie

Kandydat wybiera okres spłaty obejmujący _____ miesięcy.

Jeżeli pracownik zakończy stosunek pracy przed upływem 24 miesięcy, jest zobowiązany spłacić Adecco koszty pozostające według wybranego planu spłat oraz opłatę administracyjną wynoszącą 45 000 NOK. Jeżeli w tym okresie pracownik przebywa na zwolnieniu chorobowym lub na urlopie macierzyńskim, okres lojalnościowy może zostać wydłużony o czas odpowiadający nieobecności w pracy.

Jeżeli pracownik zostanie wykupiony przez klienta i nie jest w stanie spłacić pełnych kosztów kursu w momencie złożenia wypowiedzenia, istnieje możliwość kontynuowania spłat zgodnie z planem spłat niezależnie od stosunku pracy. Pracownik dokonuje miesięcznych wpłat do Adecco do momentu spłaty całkowitej sumy długu. Jeżeli pracownik życzy sobie zakończyć stosunek pracy nie będąc wykupionym przez klienta, zobowiązuje się do spłaty długu oraz opłaty administracyjnej przed zakończeniem okresu wypowiedzenia.

Oslo, data

Szaflary, data

Adecco Helse AS

Kandydat

1. DANE

Dnia dzisiejszego zawarto umowę pomiędzy Adecco Helse AS, zwanym dalej pracodawcą pracodawcą, oraz::

Imię i nazwisko:

Data urodzenia:

zwanym dalej pracownikiem.

2. STANOWISKO

Pracownik jest zatrudniony jako pielęgniarka/pielęgniarz w Adecco Helse AS, zwanym dalej Adecco. Pracownik będzie pracował jako asystent pielęgniarski do momentu, gdy poziom języka norweskiego będzie wystarczający, by pracować jako pielęgniarka/pielęgniarz.

Stosunek pracy zostanie nawiązany z dniem **(data)**

Umowa o pracę obowiązuje tylko w przypadku ukończenia przez pracownika kursu języka norweskiego i zdania egzaminu, oraz uzyskania norweskiej autoryzacji jako pielęgniarka/pielęgniarz.

Stanowisko obowiązuje sześciomiesięczny okres próbny. Jeżeli nie zostanie postanowione nic innego, dwustronny okres wypowiedzenia w okresie próbnym wynosi czternaście dni i liczony jest od momentu złożenia wypowiedzenia. Jeśli pracownik przebywał na zwolnieniu podczas okresu próbnego, może być on wydłużony o okres, który odpowiada długości zwolnienia. Jeśli pracownik nie wykazuje zdolności i inicjatywy do rozwijania swoich umiejętności posługiwania się językiem norweskim lub nie spełnia wymagań jako asystent/ka pielęgniarki, pracodawca ma prawo zakończyć stosunek pracy w czasie okresu próbnego.

Podczas pracy u zleceniodawcy, pracownik będzie pracował zgodnie z instrukcjami i pod kontrolą zleceniodawcy, oraz będzie przestrzegał jego rozporządzeń i czasu pracy.

3. WYNAGRODZENIE

Ustalona stawka brutto wynosi 155 NOK (koron norweskich) na godzinę.

Do pensji brutto wypłacany jest dodatek za pracę w godzinach nadliczbowych zgodnie z ogólnie obowiązującymi postanowieniami.

Zmiany stawek wynagrodzenia zależą od umiejętności językowych, podejmowania inicjatywy, zaangażowania oraz umiejętności funkcjonowania w pracy. Adecco oczekuje postępów językowych umożliwiających stosunkowo szybkie rozpoczęcie pracy na stanowisku pielęgniarka/pielęgniarz.

Pensja wypłacana jest każdego miesiąca na podstawie odpowiednio wypełnionej listy godzin zatwierdzonej przez zleceniodawcę. Potrącenia od wynagrodzenia i świadczenia urlopowego mogą być dokonywane, jeżeli są one przewidziane ustawą lub jeśli zostały wcześniej ustalone pisemnie oraz w przypadku nierozliczonych zaliczek na poczet wynagrodzenia lub kosztów podróży. W przypadku wypłaty wynagrodzenia w niewłaściwej wysokości, zostanie dokonana odpowiednia korekta w pierwszym dniu roboczym i następującym po wykryciu błędu. Mogą być dokonane potrącenia z pensji i świadczeń urlopowych, które będą dotyczyły zbyt wysokiej wypłaty z tytułu wynagrodzenia chorobowego/macierzyńskiego oraz świadczeń urlopowych od tej kwoty, której Adecco nie będzie miało zwracanej. W przypadku potrąceń z tytułu odszkodowania za szkodę lub utratę, Adecco sprawdzi podstawy potrącenia oraz wysokości kwoty przed jego dokonaniem. Odbędzie się to w obecności dwóch reprezentantów wybranych przez pracownika. W innych wypadkach zastosowanie mają postanowienia zawarte w norweskim Kodeksie Pracy.

Adecco jest odpowiedzialne za wypłatę pracownikowi wynagrodzenia wraz z określonymi odrębnie dodatkami w odpowiednim czasie. Stanie się tak bez względu na to czy Adecco dostanie całą czy część kwoty od zleceniodawcy. Adecco jest również odpowiedzialne za prawo pracownika do świadczeń urlopowych oraz wynagrodzenia chorobowego i.t.p.. zgodnie z przepisami prawa o ubezpieczeniu społecznym. Adecco jest również odpowiedzialne za dokonanie potrąceń z tytułu podatku i ubezpieczenia zgodnie z obowiązującymi przepisami.

W przypadku gdy działalność zleceniodawcy ulegnie zatrzymaniu z powodu zakłóceń pracy, takich jak strajk, lockout lub inne konflikty w pracy, Adecco ma prawo – w przypadku gdy nie jest możliwe znalezienie innej pracy – do permitteringu pracownika (tj. okresowego zwolnienia z pracy bez rozwiązania umowy o pracę). Wymagania pracownika co do wynagrodzenia w okresie permitteringu są zgodne z przepisami prawa o obowiązku pracy podczas permitteringu.

4. CZAS PRACY

Tygodniowy czas pracy ustalany jest z konsultantem. Zawiera się niniejszym umowę o średnim czasie pracy, zgodnym z § 10 nr 5 Kodeksu Pracy. Czas pracy i czas wolny pracownika będzie uzależniony od wymogów zlecenia, bądź pracy rotacyjnej.

Nadgodziny będą przyznawane i zatwierdzane przez zleceniodawcę. Poza tym pracownik będzie przestrzegał czasu pracy zleceniodawcy. Zapłata za godziny nadliczbowe będzie regulowana zgodnie z postanowieniami zawartymi w Kodeksie Pracy.

Przerwy: określone umową, zgodne z § 10-9 nr 1 og 2 Kodeksu Pracy.

5. URLOP

Prawo pracownika (zatrudnionego na stałe) do urlopu i świadczenia urlopowego zawarte jest w postanowieniach Ustawy Urlopowej.

6. PRZERWANIE STOSUNKU PRACY

Po okresie próbnym obie strony mają prawo do wypowiedzenia stosunku pracy z trzymiesięcznym pisemnym uprzedzeniem, licznym od pierwszego dnia miesiąca po złożeniu/otrzymaniu wypowiedzenia, zgodnie z przepisami prawa dot. wypowiedzenia, zawartymi w Kodeksie Pracy.

7. INNE

Pracownik jest ubezpieczony od wypadków w pracy poprzez towarzystwo ubezpieczeniowe wskazane przez Adecco. Ubezpieczenie jest zawarte w zgodzie z prawem o ubezpieczeniach od wypadków w pracy oraz ogólnie obowiązującym przepisom o planie emerytalnym. Pracownik przyjmuje do wiadomości że od momentu zatrudnienia w Adecco Helse obowiązuje go klauzula poufności w zgodzie z obowiązującym prawem i regulacjami dotyczącymi personelu medycznego. Szczególne znaczenie ma prawo o specjalistycznej służbie zdrowia §§ 6 - 1: "Każdego, kto świadczy usługi dla lub pracuje w instytucji medycznej i jest objęty tym prawem, obowiązuje klauzula poufności zgodnie z prawem administracyjnym §§13 do 13e.

Klauzula poufności dotyczy również wszelkich danych o pacjencie (miejsca urodzenia, daty urodzenia, numeru personalnego, obywatelstwa, stanu cywilnego, zawodu, miejsca zamieszkania i miejsca pracy). Informacje o miejscu pobytu pacjenta mogą być przekazane, pod warunkiem, że nie naruszy to wiarygodności instytucji medycznej. Prawo o personelu medycznym: § 21 Personel medyczny nie dopuści do tego, by osoby trzecie miały dostęp do informacji o stanie pacjenta, jego chorobie oraz innych danych osobistych, w posiadanie których wchodzi w toku postępowania medycznego.

Naruszenie w/w przepisu będzie karane zgodnie z prawem karnym § 21 oraz prawem o personelu medycznym § 67. Pracownik przyjmuje do wiadomości, że klauzula poufności będzie obowiązywała również jak ustanie stosunek pracy z Adecco Helse.

Zatrudniony potwierdza, że nie popełnił czynu karalnego ani nie jest prowadzone wobec niego postępowanie prawne. Zatrudniony potwierdza również, że nie używa narkotyków. Naruszenie w/w przepisu prowadzi do dyscyplinarnego zwolnienia. To samo dotyczy używania alkoholu w pracy.

Należy zawsze pamiętać, że jest się przedstawicielem Adecco. Sprawy prywatne należy, jeśli to tylko możliwe rozwiązywać po godzinach pracy. Ograniczyć do minimum prywatne telefony. Od pracownika wymaga się przestrzegania higieny osobistej, oraz uprzejmego i stosownego zachowania w codziennych kontaktach z klientami, kolegami w pracy i pacjentami. Wszyscy zatrudnieni zobowiązują się do przestrzegania instrukcji i regulaminów zleceniodawców dotyczących w/w.

Pracownik zobowiązuje się do przestrzegania czasu pracy obowiązującego dla zajmowanego stanowiska. Zobowiązuje się również do odpowiedniego dysponowania swoją pracą w przedsiębiorstwie i wykorzystania czasu pracy efektywnie. Pracownik nie ma prawa objąć stanowiska lub podjąć się zlecenia o znaczącym charakterze u innego pracodawcy bez zgodny przełożonego.

Pracownik przyjmuje do wiadomości, że rozliczenie końcowe zawierające również wypracowane świadczenie urlopowe zostanie wstrzymane do momentu gdy klucze, identyfikator oraz inny otrzymany sprzęt zostanie zwrócony.

Pracownik ma prawo do otrzymania świadectwa pracy od Adecco w momencie odejścia. Świadectwo ma zawierać dane o pracowniku (imię, nazwisko, datę urodzenia), rodzaj pracy (stanowisko), oraz okres, jaki praca obejmowała.

Adecco może zażądać od pracownika uczestniczenia w dodatkowych kursach języka norweskiego w Norwegii w przypadku gdy znajomość języka jest niewystarczająca, by pracować jako pielęgniarka/pielęgniars. Adecco zachęca pracownika do kontynuowania nauki języka.

Umowa jest ważna tylko w momencie uzyskania przez pracownika autoryzacji jako pielęgniarka/pielęgniars oraz dowodu rejestracji. Pracownik jest odpowiedzialny za poinformowanie lokalnych władz o przeprowadzeniu się do Norwegii oraz uzyskanie ważnego dowodu rejestracji.

Niniejsza umowa została sporządzona w dwóch egzemplarzach, po jednym dla każdej ze stron. Umowa ma być podpisana i przekazana Adecco przed pierwszą wypłatą.

Miejsce: Szaflary Data:

W imieniu Adecco Helse AS

Miejsce: Szaflary Data:

Pracownik